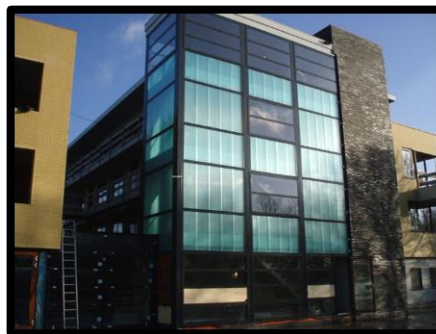
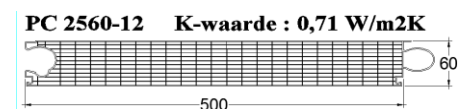
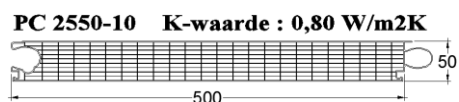
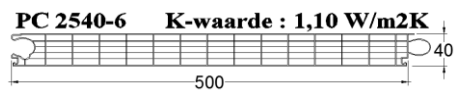
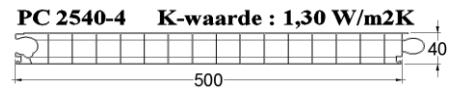


Prodicta Lichtstraten

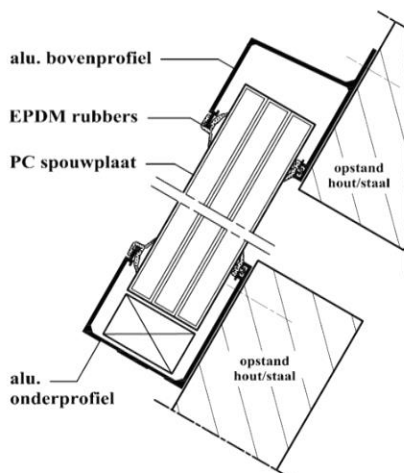
Uitvoering : polycarbonaat, UV beschermd
Standaard : helder / opaal
Kleuren : op aanvraag
Dikte : 40, 50, 60 mm, meerwandig
Werkend : 500 mm
Optie : thermisch onderbroken profielen



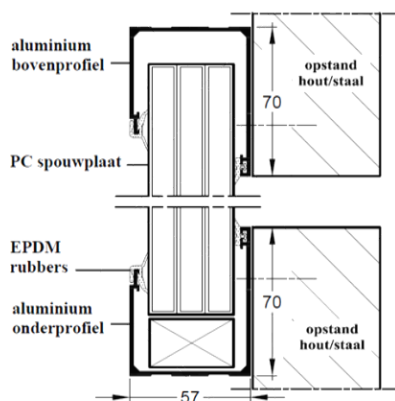
Polycarbonaat lichtbouwelementen



Prodicta shed beglazing



Prodicta verticale beglazing



Omschrijving

Prodicta lichtstraatelementen zijn vlakke, meerwandige, slagvaste polycarbonaat panelen. Met een uitgebreid scala aan aluminium omrandingsprofielen zijn deze lichtstraten toepasbaar voor nieuwbouw en renovatieprojecten.

Uitvoering

Prodicta lichtstraatelementen zijn UV bestendig en toepasbaar als verticale beglazing en shedkappen.

Afmetingen

Werkende elementbreedte : 500 mm
Elementdikte : 40/50/60 mm, meerwandig
Elementlengte : van 0 tot 13 meter

Kleur

Standaard uitvoering in helder of opaal. Afwijkende kleuren in overleg.

Thermische eigenschappen

Gebruikstemperatuur : -40 graden Celsius tot +130 graden Celsius
Lineaire uitzettingscoëfficiënt : 0,065 mm/m graden Celsius

Lichttransmissie	PC 2540-4	PC 2540-6	PC 2540-7	PC 2550-10	PC 2560-12
Helder	66%	55%	53%	44%	41%
Opaal	48%	39%	41%	36%	30%

Isolatiewaarde	PC 2540-4	PC 2540-6	PC 2540-7	PC 2550-10	PC 2560-12
R-waarde (m ² K/W)	0,77	0,91	1,00	1,25	1,41
K-waarde (W/m ² K)	1.30	1.10	1.00	0.80	0.71

Gewicht	PC 2540-4	PC 2540-6	PC 2540-7	PC 2550-10	PC 2560-12
gram/m ²	4000	4200	4300	5000	5500

Brandgedrag

Zelfdovend volgens DIN 4102, klasse B

Opties

Op aanvraag een inbouw ventilatie-unit

Levertijd

In overleg met Altec Lichtstraten

Montage

Desgewenst door Altec Lichtstraten

Garantie

10 jaar op toegepaste materialen volgens fabrieksnormen
10 jaar op waterdichtheid indien door Altec Lichtstraten gemonteerd
1 jaar op elektrische spindels